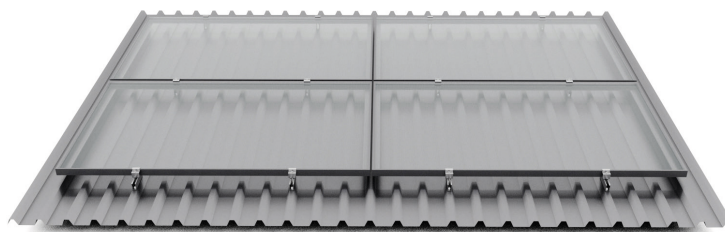




mounting
systems



Trapeze ProLine – Priečna montáž

| | |
|---|--|
| Certifikáty | Šikmá strecha – Na streche |
| Krytina strechy | Trapézový plech |
| Min. hrúbka plechu | Oceľ: 0,4 mm Hliník: 0,4 mm |
| Sklon trechy | Od 5° do 45° |
| Fotovoltaické moduly | Rámcové |
| Vzdialnosť medzi bodami upevnenia na streche | V závislosti na zaťažní vetrom alebo snehom |
| Poporné profily | Profily z extrudovaného hliníka (EN AW 6063 T66) |
| Upevnenie | Samorezné klince 5,5x25 mm, TX30 |
| Menšie prvky | Nehrdzavejúca oceľ (V2A) |
| Farba | Hliník: Hladká povrchová úprava |
| Certifikáty | MCS BBA 0194 |
| Záruka | 10 rokov |



Na streche



Rámcový modul



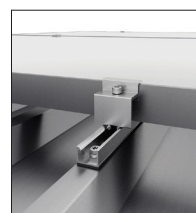
Sústava:
Horizontálne



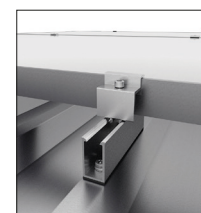
Trapézový plech



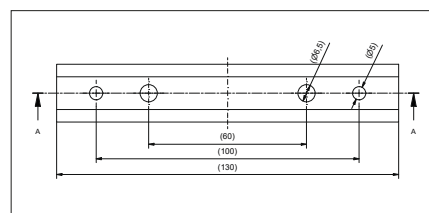
Vlnitý plech



1/16



4/40

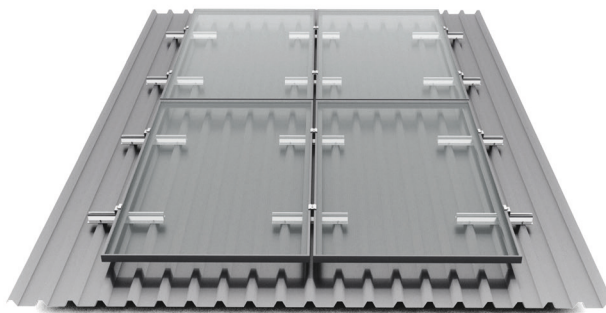


Predbežne vyvrtané otvory





mounting
systems



Trapeze ProLine – Vzpriamená montáž

| | |
|---|--|
| Certifikáty | Šikmá strecha – Na streche |
| Krytina strechy | Trapézový plech |
| Min. hrúbka plechu | Oceľ: 0,4 mm Hliník: 0,4 mm |
| Sklon trechy | Od 5° do 45° |
| Fotovoltaické moduly | Rámcové |
| Vzdialnosť medzi bodami upevnenia na streche | V závislosti na zaťažní vetrom alebo snehom |
| Poporné profily | Profily z extrudovaného hliníka (EN AW 6063 T66) |
| Upevnenie | Samorezné klince 5,5x25 mm, TX30 |
| Menšie prvky | Nehrdzavejúca oceľ (V2A) |
| Farba | Hliník: Hladká povrchová úprava |
| Certifikáty | MCS BBA 0194 |
| Záruka | 10 rokov |



Na streche



Rámcový modul



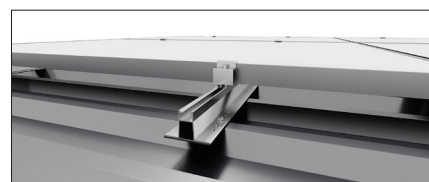
Sústava:
Vertikálne



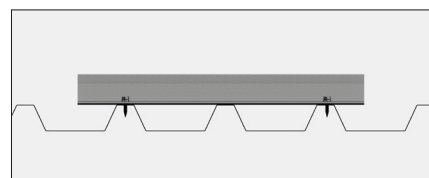
Trapézový plech



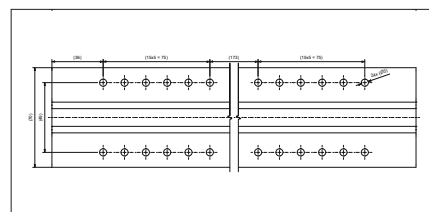
Vlnitý plech



5/40



Upevňovanie samorezných klinčov



Predbežne vyvrtané otvory

